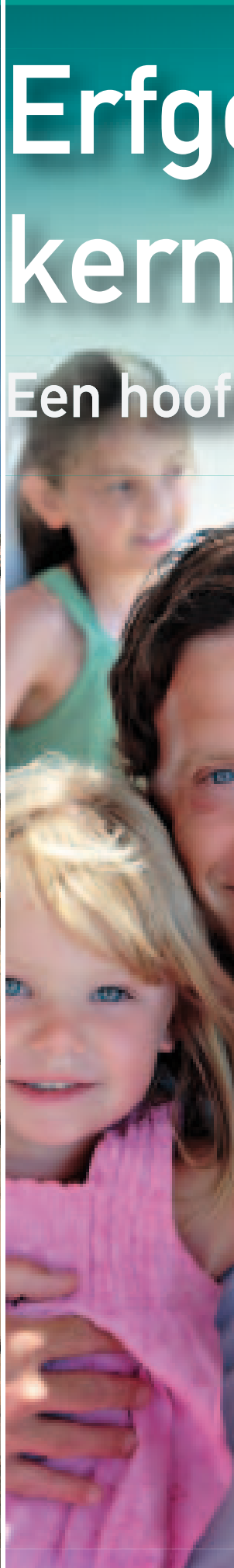


# Erfgoed: kerntaak en kans

Een hoofdrol voor de provincie





Nu het Rijk taken afstoot, wordt de provincie op het gebied van cultureel erfgoed een belangrijke speler. Dat biedt kansen: erfgoed is duurzaam, voegt economische waarde toe en geeft identiteit. Kunsten '92 doet u, mede namens de landelijke erfgoedorganisaties, vier praktische aanbevelingen om deze nieuwe kerntaak tot een succes te maken.

## De kracht van identiteit

Provinciebestuurders staan steeds vaker voor de vraag hoe zij inwoners, bedrijven en investeerders kunnen aantrekken. Zij ervaren daarbij niet zelden de concurrentie van andere regio's. Een duidelijke identiteit van plaats of streek biedt inwoners en bedrijven een mogelijkheid zich te onderscheiden. Erfgoed draagt bij uitstek bij aan die identiteit.

## Erfgoed toont karakter

Het historische landschap en de gebouwde monumenten om ons heen vertellen ons wie we zijn en waar we vandaan komen. Net als tradities, gewoonten en gebruiken weerspiegelen ze het verhaal van onze stad, streek of provincie. Samen met het erfgoed in de schatkamers van de archieven en musea vertegenwoordigen zij een groot maatschappelijk kapitaal. De inwoners van uw provincie zijn daar trots op.



## Goed nieuws: het is er al

Cultureel erfgoed hoeft niet opnieuw bedacht of gemaakt te worden. Het is er al. We vinden het overal om ons heen, in de landschappen en de gebouwde omgeving, in onze geschiedenis, archieven, musea en archeologische depots. Het zit in tradities, volkscultuur en in historische verenigingen. Er ligt een schat aan materiaal te wachten. De provincie kan een belangrijke rol spelen in het zichtbaar maken van deze rijkdom.

## Van behouden naar benutten

Erfgoed wordt vaak in één adem genoemd met 'afblijven'. Maar behoud om het behoud is niet alleen onbetaalbaar, het is ook zonde! Hoe het anders kan, is de afgelopen jaren op steeds meer plekken te zien. Herbestemming van talloze monumentale gebouwen, kerken en industriële complexen - tot attractieve woon- of werkomgeving of tot culturele pleisterplaatsen - zorgt voor nieuw elan. Nieuw gebruik van monumenten versterkt het lokale vestigingsklimaat en houdt het culturele leven op peil. Herbestemming van cultureel erfgoed biedt in die zin ook een duurzame remedie tegen krimp.

## Provinciale kerntaak en kans

Erfgoed en cultuurhistorie hebben grote raakvlakken met ruimtelijke ordening en ruimtelijke kwaliteit. Verleden en identiteit zijn belangrijke factoren in de economische en sociale taken van de provincie. Als geen ander kan de provincie op dit gebied vanuit een positie van overzicht een sturende rol spelen als regisseur en aanjager van lokale en regionale initiatieven en van brede samenwerkingsverbanden.

Erfgoed biedt kansen waar eer mee te behalen valt. Als lid van de Provinciale Staten of als gedeputeerde wordt van u verwacht dat u de komende jaren de lijnen uitzet. Op de volgende pagina's vindt u vier praktische aanbevelingen die u helpen deze nieuwe kerntaak optimaal te vervullen.

# 1 Weet wat je hebt en gebruik het



De rijkdom van erfgoed zit niet alleen in gebouwen, tradities of objecten. Ook in de waaier van erfgoedorganisaties - publiek of particulier, van professionals of van vrijwilligers - schuilt veel menselijk kapitaal.

- Ondersteun initiatieven die erfgoed inventariseren en ontsluiten. Bevorder digitalisering van collecties van musea, archieven en archeologische organisaties.
- Veranker cultuurhistorische waarden in uw provinciale Structuurvisie.
- Breng kennis en kunde in kaart. Zorg voor een transparante infrastructuur van de provinciale erfgoedwereld zodat mensen en organisaties er hun weg in kunnen vinden.
- Vergeet de particuliere initiatieven en professionele organisaties niet. De zorg en service rondom erfgoed wordt in toenemende mate in handen van niet-overheidsorganisaties gelegd.
- Bevorder het gebruik van de steunfuncties die er binnen de provincie voor handen zijn. Erfgoedhuizen, monumentenwacht, steunpunt monumentenzorg en archeologie en museumconsulentschappen bieden ondersteuning aan erfgoedorganisaties, scholen en gemeenten.

## 2 Ga versnippering tegen en bouw bruggen

In projecten rondom identiteit en erfgoed spelen vaak meerdere partijen een rol: inwoners, ondernemers, gemeenten en vaak ook nog Rijk en Europa. De provincie kan bij deze processen de bruggenbouwer zijn.

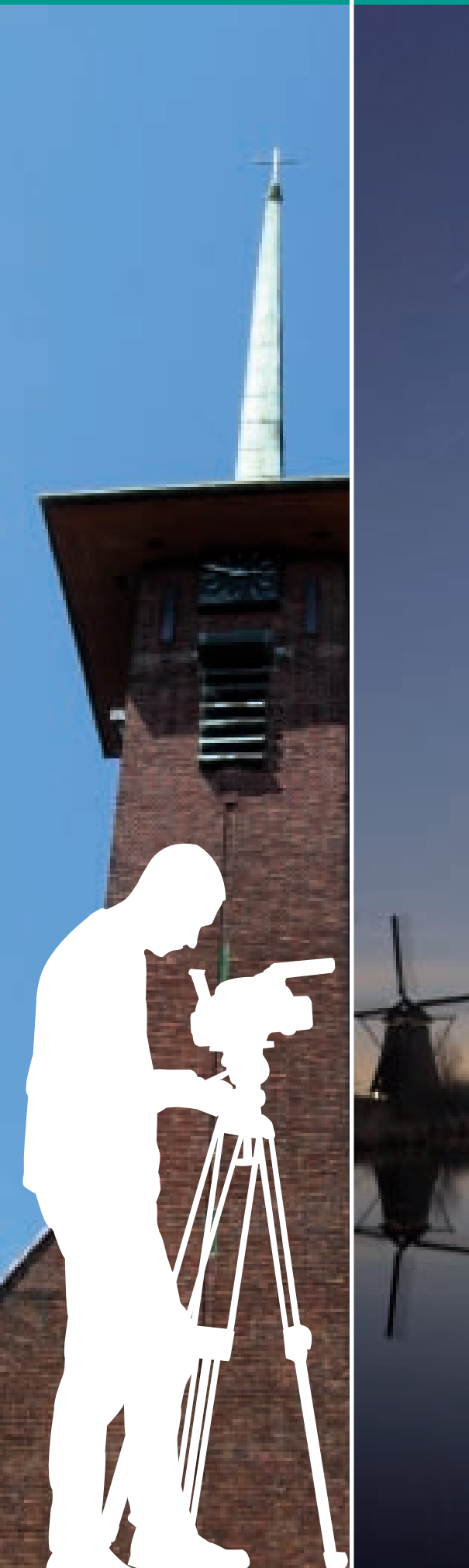
- Focus op het organiseren van samenwerking. Gebruik middelen van derden (Rijk, Europa) om brede samenwerkingsprocessen te vergemakkelijken.
- Breng als provincie betrokken partijen bij elkaar en ga voor in het formuleren van een gezamenlijke visie.
- Creëer gemeenschappelijke fondsen, bijvoorbeeld voor gebiedsontwikkeling. Word investeerder in plaats van verstrekker van incidentele subsidies.
- Wijs spelers op het bestaan van partners met wie ze kunnen samenwerken. Verbind vrijwilligers met professionals en vice versa.
- Last but not least: wacht niet af, maar gebruik uw positie en neem het voortouw!



# 3 Leg ruimte, economie en cultuur in elkaars verlengde

De provincie heeft duidelijke kerntaken op het gebied van ruimtelijke planning en -kwaliteit. Cultuurhistorie en erfgoed verdienen een prominente plek vooraan in die processen.

- Bevorder dat streekgebonden ontwikkelingsgeschiedenis en bebouwingsgeschiedenis uitgangspunten zijn bij ruimtelijke plannen. Gericht herstel van cultuurlandschap zorgt voor meer recreatie en toerisme.
- Vervroeg het stadium waarin erfgoed bij gebiedsontwikkeling in beeld komt. Alleen wanneer erfgoedbeleid en ruimtelijke kwaliteit van meet af aan deel uitmaken van de plannen, maken ze kans te slagen.
- Zie ook mogelijkheden voor erfgoed in plannen die niet expliciet cultureel georiënteerd zijn (bijvoorbeeld Plattelandsontwikkelingsprogramma's, Provinciale Meerjarenplannen). Overbrug de kloof tussen erfgoed en economie.
- Verleg de aandacht voor erfgoed van objectgericht naar gebiedsgericht, van conserverend naar ontwikkelend. Volg daarbij de nieuwe Monumentenwet.
- Zet in op herbestemming: ook al is dat geen provinciale taak, de provincie kan stimuleren en mogelijk maken. Herbestemde gebouwen zijn een magneet voor het culturele klimaat en de creatieve sector.
- Overweeg een revolverend fonds voor herbestemming.



# 4 Betrek inwoners en zorg voor draagvlak



Erfgoed krijgt pas echt waarde als het van de mensen is. De inzet van erfgoed zorgt voor draagvlak bij bewoners, waardoor processen soepeler lopen.

- Koester vrijwilligers en geef ze de speciale plek die ze verdienen. Vrijwilligersorganisaties zijn de kweekvijvers voor actief en toekomstgericht behoud van erfgoed.
- Stimuleer projecten waarbij inbreng en betrokkenheid van de bewoners van plaats of streek gevraagd wordt.
- Versterk de publieksrol van Regionaal Historische Centra (RHC's), provinciale archieven en archeologische depots.
- Betrek cultuurhistorie in provinciale publicaties en provincie marketing. Erfgoed en cultuurhistorie geven provincies en regio's een onderscheidend karakter dat het goed doet in de media.
- Zorg ervoor dat kinderen zich bewust worden van de geschiedenis en waarde van hun eigen omgeving. Erfgoed biedt veel aanknopingspunten voor cultuureducatie. Stimuleer erfgoededucatie.



Deze erfgoedagenda is een initiatief van het Erfgoedplatform van de landelijke belangenvereniging voor Kunst, Cultuur en Erfgoed, Kunsten '92. Kijk voor initiatieven van en informatie over het Erfgoedplatform op [www.erfgoedagenda2011.nl](http://www.erfgoedagenda2011.nl) of mail ons via [info@kunsten92.nl](mailto:info@kunsten92.nl).

Het Erfgoedplatform bestaat uit de volgende organisaties: Erfgoed Nederland, OPEN, BOEi, LCM, KVAN, VOIA, Bond Heemschut, MCN, Nederlandse Museumvereniging, Nederlands Centrum voor Volkscultuur, BRAIN, NvBA, NVvA, Museumhuis Groningen, Gemeentearchief Rotterdam, LBN, Vereniging van Openbare Bibliotheken, Nationaal Restauratiefonds en Kunsten '92.

Voor meer informatie over de mogelijkheden van lokaal erfgoedbeleid kunt u ook contact opnemen met de provinciale ondersteuningsinstellingen voor erfgoed (erfgoedhuizen):

Museumfederatie Fryslân, [www.museumfederatiefryslan.nl](http://www.museumfederatiefryslan.nl)

Museumhuis Groningen, [www.museumhuisgroningen.nl](http://www.museumhuisgroningen.nl)

Groninger Molenhuis, [www.groningermolenhuis.nl](http://www.groningermolenhuis.nl)

Drents Plateau, [www.drentsplateau.nl](http://www.drentsplateau.nl)

Stichting Kunst en Cultuur Overijssel, [www.kco.nl](http://www.kco.nl)

Het Oversticht, [www.oversticht.nl](http://www.oversticht.nl)

Stichting Gelders Erfgoed, [www.gelderserfgoed.nl](http://www.gelderserfgoed.nl)

Nieuw Land Erfgoedcentrum (Flevoland), [www.nieuwlanderfgoed.nl](http://www.nieuwlanderfgoed.nl)

Landschap Erfgoed Utrecht, [www.landschaperfgoedutrecht.nl](http://www.landschaperfgoedutrecht.nl)

Cultureel Erfgoed Noord-Holland, [www.cultureelerfgoednh.nl](http://www.cultureelerfgoednh.nl)

Erfgoedhuis Zuid-Holland, [www.erfgoedhuis-zh.nl](http://www.erfgoedhuis-zh.nl)

Erfgoed Brabant, [www.erfgoedbrabant.nl](http://www.erfgoedbrabant.nl)

Stichting Cultureel Erfgoed Zeeland, [www.scez.nl](http://www.scez.nl)

Huis voor de Kunsten Limburg, [www.hklimburg.nl](http://www.hklimburg.nl)

Deze erfgoedagenda is mogelijk gemaakt door financiële ondersteuning van:



Lees al het nieuws over erfgoed in uw regio in de Erfgoedstem. Abonneer u voor de gratis nieuwsbrief via [www.erfgoedstem.nl](http://www.erfgoedstem.nl).